

確定拠出年金制度

# そくりようDCCのご案内

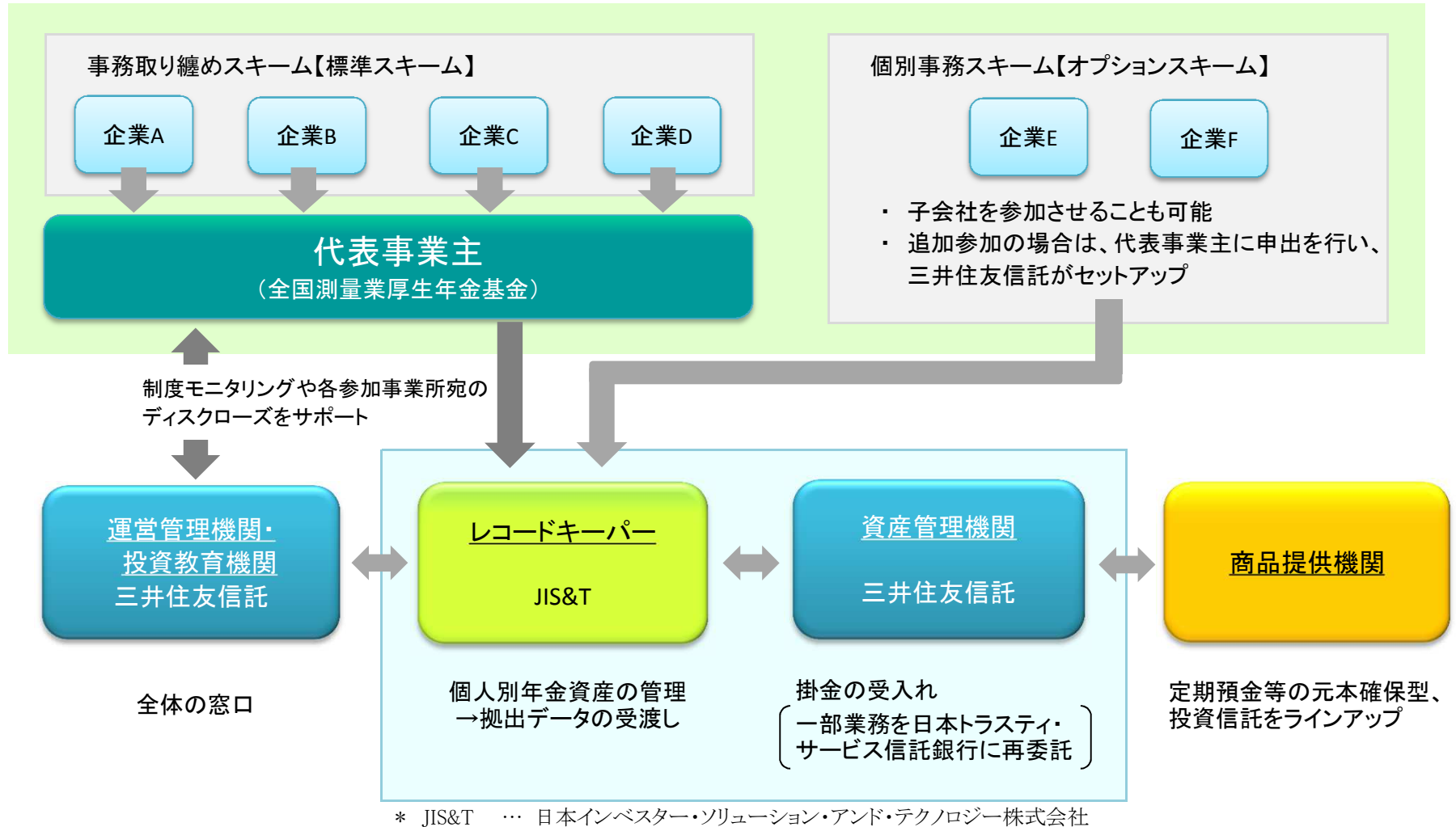


2015年10月

全国測量業厚生年金基金

# そくりょうDCのしくみ

- スケールメリットを活かした高品質で低コストな確定拠出年金制度の枠組み。



# そくりょうDCのメリット

## 高品質な加入者サービス

各種チャネルにおいて高品質な教育ツールを提供

- ・ 充実したテキスト
- ・ 加入者に優しいコールセンター
- ・ 各事業所の個別ニーズにも対応
- ・ 機能性の高い加入者WEBに加え、そくりょうDC専用ページを装備

## 高品質・低コストな運用商品

高品質かつ低コストのインデックスファンドを中心とした投資信託をラインアップ

### 全19商品

定期預金・保険商品	各2商品
インデックスファンド	6商品
バランスファンド	4商品
アクティブファンド	5商品

## 低コスト運営

### 運営管理報酬・運用商品の信託報酬

当初より、スケールメリットを先取りした料金体系によるコストメリットを享受

### 資産管理報酬

各事業所が参加することで年金資産増加に伴うコストメリットを享受

## 導入・運営工数の低減

DCについて共通設計事項を設けることにより、DC導入までの工数低減に加え、自由設計事項の設計に専念することが可能

事業主向け案内資料の充実と手厚いサポート

# 投資教育ツール（テキスト・DVD）

## ■ 制度や運用に関する内容をわかりやすく解説

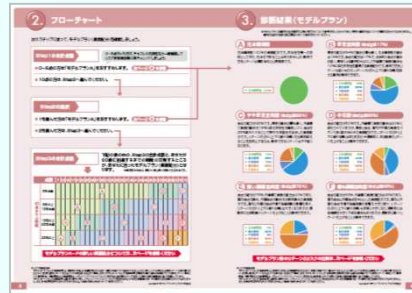
### <ペーパーツール>

- ① プランガイド  
制度概要等を解説
- ② 運用シミュレーション  
運用タイプを診断
- ③ ユーザーズガイド  
手続きを解説
- ④ 運用商品説明資料  
商品詳細を説明

①



②



③



④



### <投資教育DVD>

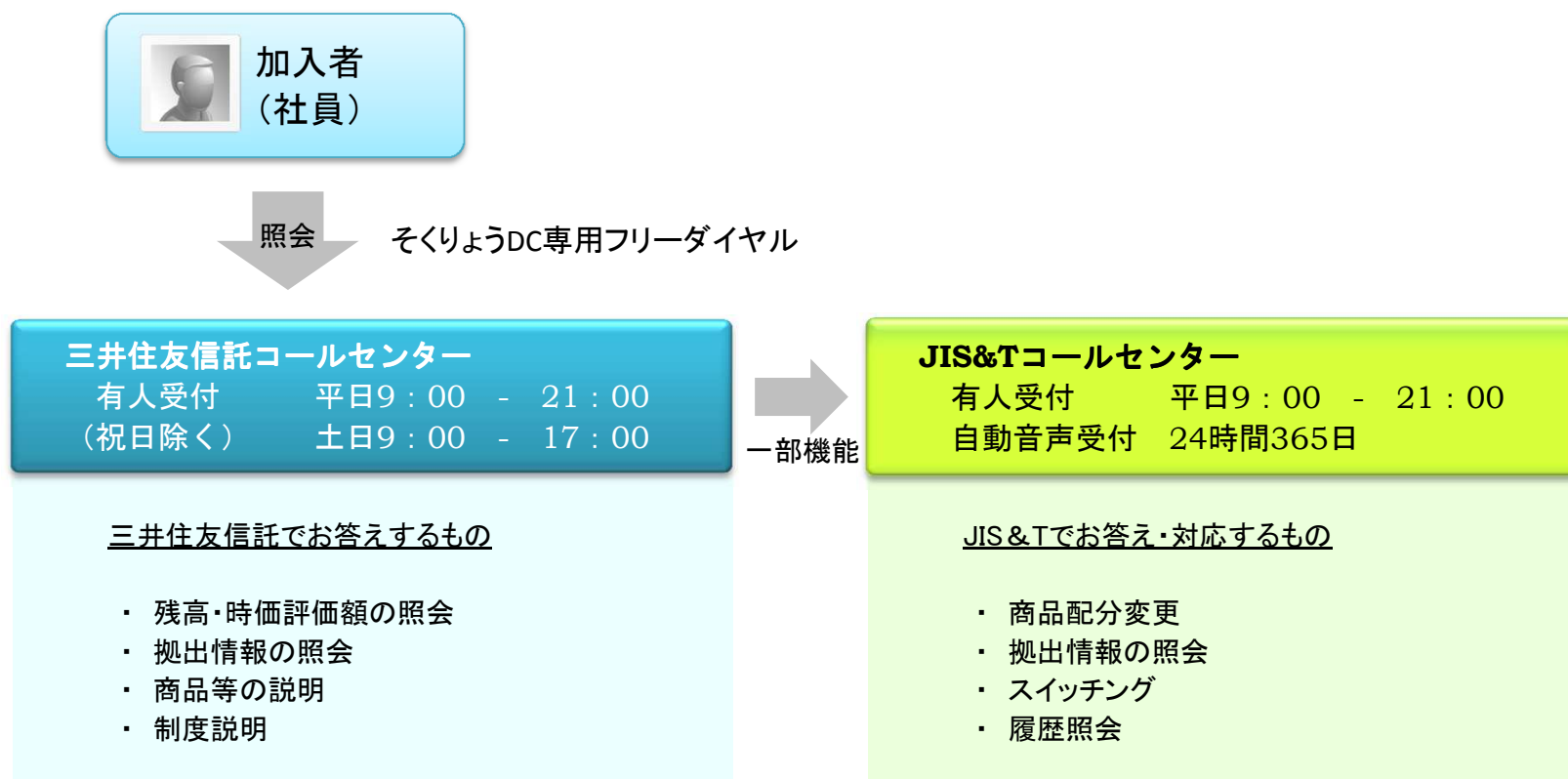
確定拠出年金の概要を  
わかりやすく解説



加入者の方がわかりやすいよう、イラストや図表を効果的に使用しています。  
制度の概要理解、加入者ご自身の運用タイプ診断、そして実際の運用を行っていただける内容です。

# コールセンターサービス

- 加入者の窓口であるコールセンターはそくりょうDC専用ダイヤルによりオペレーターが直接受付、ストレス無く利用可能
- 年金業務経験者を配置し、企業毎の制度から運用まで幅広い質問にも対応



\* コールセンターが利用できるのは、通常制度が始まってからですが、制度開始前のご質問に対応するために、**制度導入前から貴社専用のコールセンターを開設することも可能(オプション)**です。

# WEBサービス

- 個人の口座情報や運用状況を確認するだけでなく、各種シミュレーション機能も充実
- お勤め先専用ページを設定しますので、各事業主個別の情報掲載も可能

(三井住友信託ライフガイド)

The screenshot shows the 'LIFE GUIDE' website interface. At the top, there is a navigation bar with the URL 'https://lifeguide.smtb.jp/'. Below it, a 'お勤め先の専用ページ' (Dedicated page for your workplace) section features a '確定拠出年金やお勤め先限定商品・サービスなどをご案内' (Introducing defined contribution pension and exclusive products/services) with a 'ログオン' (Login) button. The main content area includes a '運用商品の設定' (Investment product settings) table with columns for '運用商品' (Investment product), '積立額' (Contribution amount), and '目標利率' (Target rate). Below this, there is a 'シミュレーション' (Simulation) section with a pie chart showing asset allocation (e.g., 20% for '成長株' - Growth stocks) and a line graph showing projected future wealth. A sidebar on the right contains navigation links like 'お勤め先専用ページ' and '運用状況確認'.

- ・各事業主ごとの専用ページを利用できる
- ・確定拠出年金の基礎的な内容等を説明している資料を掲載
- ・運用シミュレーションを利用できる
- ・ライフプランシミュレーションも利用できる
- ・運用商品に関する詳細情報を確認できる



(三井住友信託DCネットサービス)

The screenshot shows the '三井住友信託DCネットサービス' (Sumitomo Trust DC Net Service) dashboard. The top navigation bar includes 'あなたの資産' (Your assets), '運用シミュレーション' (Investment simulation), and 'セカンドライフシミュレーション' (Second life simulation). The main content area displays '現在の資産残高' (Current asset balance) and '資産クラス別の評価額' (Valuation by asset class). A large green box highlights '過去・現在を知り、将来を知り、アクションを起こす' (Know the past and present, know the future, take action). Below this, a table shows key financial metrics: '資産評価額合計(A)' (780,000円), '拠出金累計額(運用金額)合計(B)' (750,000円), '評価損益(A-B)' (10,000円), '待機資金' (20,000円), and '運用利率(初回拠出月来)' (2.0%). A sidebar on the left contains navigation links like '資産残高確認' and '運用状況確認'. The bottom of the page features a footer with contact information and a copyright notice.

- ・加入者個人の運用資産、運用状況等を確認できる
- ・詳細な運用シミュレーション、セカンドライフシミュレーションを利用できる



# 運用商品ラインアップ

## ■ 高品質かつ低コストの投資信託をラインアップ

複数の種類の投資信託をラインアップし、様々な加入者ニーズに対応可能

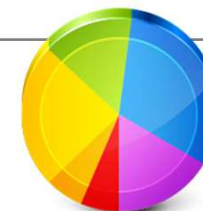
	投資資産	運用機関	商品名	手数料 (信託報酬)	備考
元 本 確 保	定期預金	三井住友信託	定期1年	—	
	定期預金	ろうきん	定期5年	—	
	保険商品	第一生命	保険5年	—	
	保険商品	東京海上日動	保険10年	—	
イン デ ク ス	国内債券	三井住友信託	DC日本債券インデックスファンドL	0.12%	各資産に低コストのインデックスファンドが用意されており、投資しやすいラインアップ
	国内株式	三井住友信託	DC日本株式インデックスファンドL	0.19%	
	外国債券(グローバル)	三井住友信託	DC外国債券インデックスファンドL	0.23%	
	外国債券(新興国)	三井住友信託	DC新興国債券インデックス・オープン	0.55%	
	外国株式(グローバル)	三井住友信託	DC外国株式インデックスファンドL	0.25%	
	外国株式(新興国)	三井住友信託	DC新興国株式インデックス・オープン	0.58%	
	バランス	三井住友信託	DCバランスファンド30	0.21%	1つの商品で分散投資が可能
	バランス	三井住友信託	DCバランスファンド50	0.22%	
	バランス	三井住友信託	DCバランスファンド70	0.23%	
	バランス	三井住友信託	DC世界経済インデックスファンド	0.50%	
アク テ ィ ブ	国内株式	三井住友信託	DC日本株式エクセレント・フォーカス	1.25%	株式に投資するアクティブファンドが用意されており、投資経験者にも配慮したラインアップ
	国内株式	大和住銀	DC日本バリュー株ファンド	1.52%	
	国内株式	フィデリティ	日本成長株・ファンド	1.53%	
	外国株式(グローバル)	UBSグローバル	DC海外株式ファンド	1.80%	
	外国株式(グローバル)	日興アセット	年金積立国際ナショナル・グロース・ファンド	1.80%	

\* 手数料:販売会社、運用会社、管理会社の業務に対して支払う費用。消費税別途。

\* インデックス運用 … ベンチマーク(市場指数)に連動する収益を目指すファンド。アクティブ運用に比べて報酬が安い。

アクティブ運用 … インデックス運用を上回ることを目指すファンド。積極的にリスクを取りに行くため、その分報酬は高い。

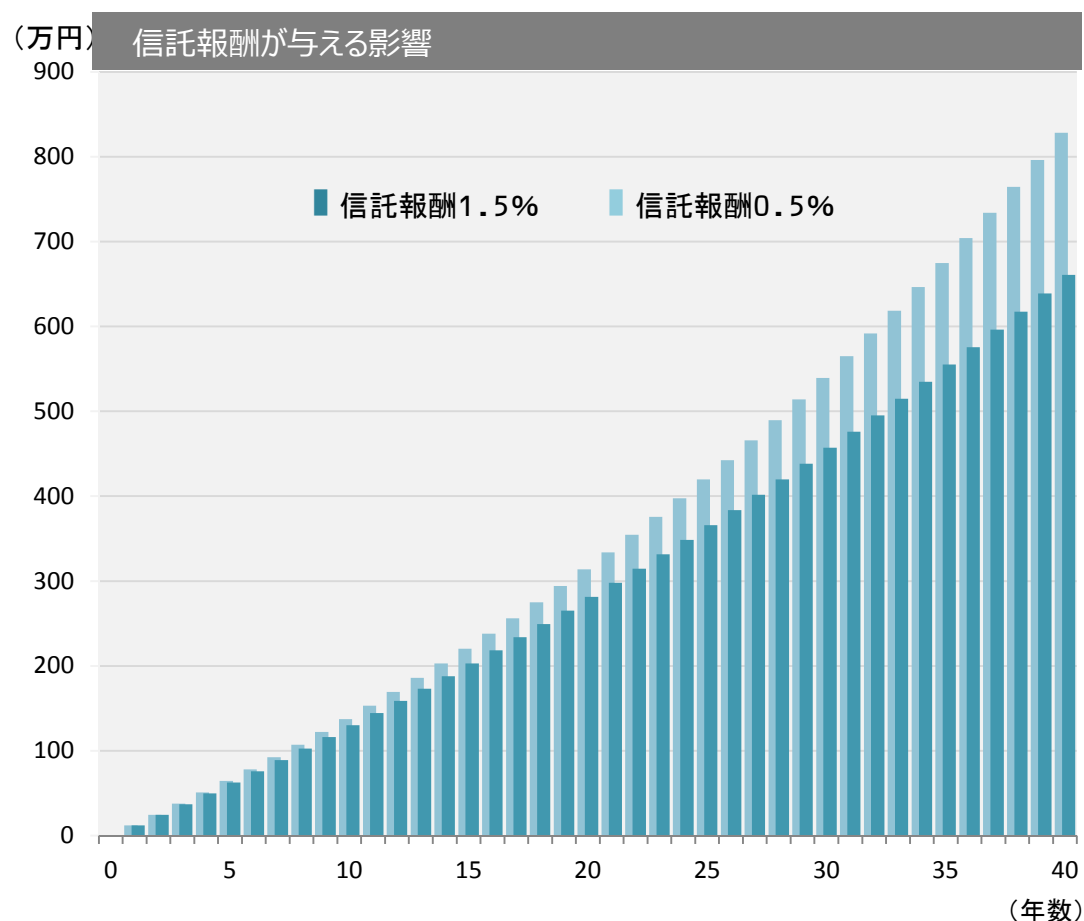
バランス運用 … 国内外の株式や債券など複数の資産に分散投資を行います。商品名の数字は株式の比率。



# 参考：信託報酬の影響

- 信託報酬が運用成果に与える影響は大きく、割引率(想定利回り)の決定にも影響を与えます。

信託報酬は加入者負担となるが、「割引率(想定利回り)」決定の重要な要素。信託報酬が低い商品がラインアップされている分、割引率を高く設定し会社の実質的コストの抑制が可能。



819万円  
↑ 163万円の差額 ↓  
656万円

左図は同じ運用商品に毎月1万円ずつ40年間積み立てた場合の運用実績となります。

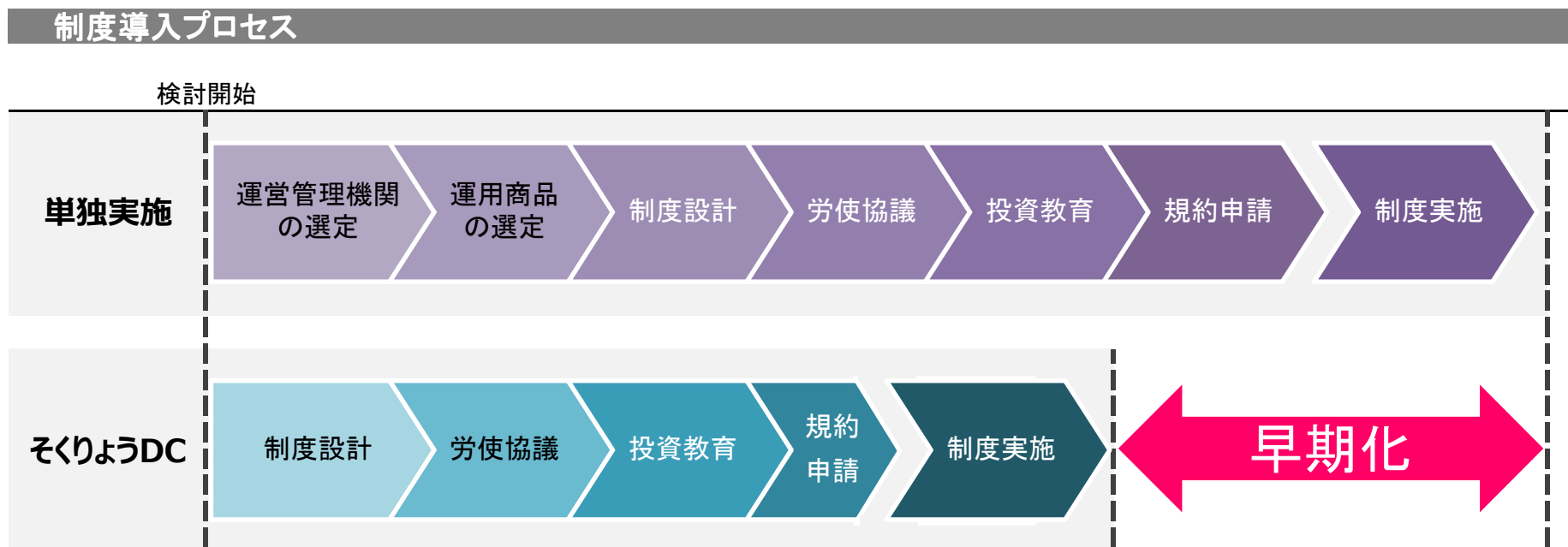
年率3%で上昇したとして複利計算されており、信託報酬を考慮すると実質年率2.5%、1.5%の比較となります。

わずか1%の違いですが、その差額は163万円になります。



# 事務負担軽減

- 各企業様が単独でDCを導入する場合に比べ、短期間での制度導入が可能



## そくりようDC活用によるメリット

- ・ 導入プロセスの早期化により、事業主の事務負担の軽減
- ・ 制度設計・労使協議に専念できる。
- ・ 規約申請に係る時間短縮。

DCの規約申請は全国測量業厚生年金基金が代表して申請。

厚生労働大臣宛の業務報告書は、三井住友信託銀行が作成し、全国測量業厚生年金基金が提出。

# 自由な制度設計

## ■ 掛金設計に関する項目については自由な制度設計が可能

	項目	内容
共通設計事項	代表事業主	全国測量業厚生年金基金
	運営管理機関	三井住友信託銀行：再委託先 日本インベスター・ソリューション・アンド・テクノロジー
	資産管理機関	三井住友信託銀行：再委託先 日本トラスティ・サービス信託銀行
	運用商品の類型	定期預金2本、保険商品2本、投資信託15本の構成
	支給予定期間	「事務取り纏め方式」の場合、「5年から20年まで(1年刻み)から選択」の中からお選びいただきます。
	支給期月	年金が支給される期月を決定します。「事務取り纏め方式」の場合は、以下の中から選択できます。 年1回:3月、年2回:6月・12月、年4回:3月・6月・9月・12月、年6回:2月・4月・6月・8月・10月・12月
	売却方式	金額方式・期間均等方式・一律均等売却方式(年金額が自動的に算定される方式)
	給付オプション	「5年経過後の一時払いが可能」、「個人別管理資産が過少となった場合に支給額の算定を変更可能」、「障害給付金の支給開始後5年を経過する毎に給付額と支給予定期間を変更可能」(法定)
	一時金選択	一時金とする割合を選択肢ます。「事務取り纏め方式」の場合は、「25/100、50/100、75/100、100/100から選択可能」です。
共通設計事項	運営管理費用の負担	事業主：下記で負担する費用以外の全ての費用を負担。 加入者等：移換手数料4,000円と消費税。(加入員が脱退した時) 運用指図者：記録関連費用等の一部費用(3,600円)を負担。
	資産管理費用の負担	事業主：財産残高に比例した報酬部分を全額負担。 受給者：給付手数料を負担。(給付1回あたり400円と消費税)
自由設計事項	加入者の範囲 (一定の資格と代替措置)	原則満60歳未満の厚生年金被保険者はDC加入者となります。「加入者の範囲」でDC加入者とし不在者がいる場合、代替措置が必要です。DCの掛金と同水準の退職金の前払い、退職一時金等の設定等。
	掛金設計	「定額」のみ選択可能となりますが、「1,000円～27,500円(1,000円刻み)の中から選択可能」です。
	経過措置	制度施行時に限り特別に加入者の資格を定めることができます。 例えば、施行時に満50歳以上の従業員は加入するかどうかを選択制とすることができます。
	他の制度からの移換	退職一時金または他の企業年金から資産の持込が可能です。